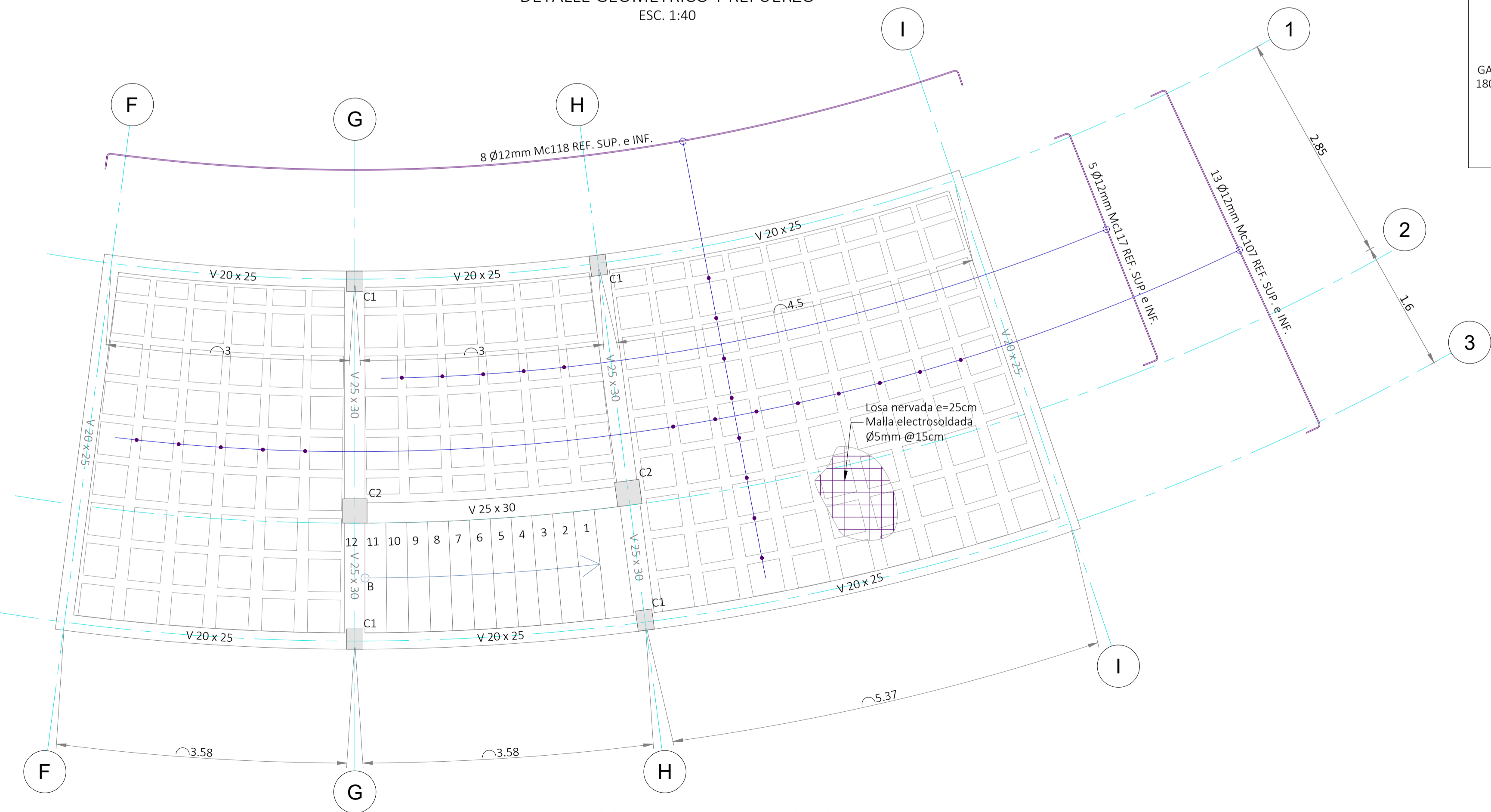
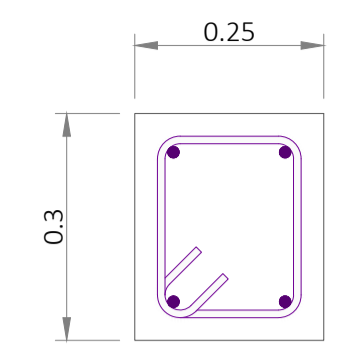


PLANTA VIGAS N: +0.72
DETALLE GEOMÉTRICO Y REFUERZO
ESC. 1:40

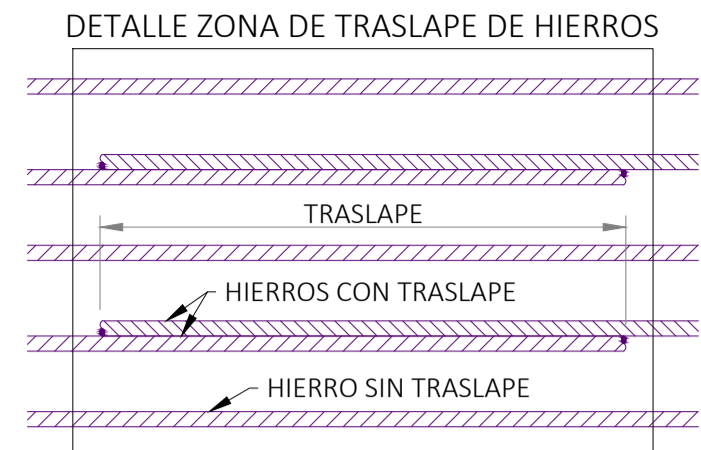


PLANTA LOSA NERVADA N: +0.72
DETALLE GEOMÉTRICO Y REFUERZO
ESC. 1:40

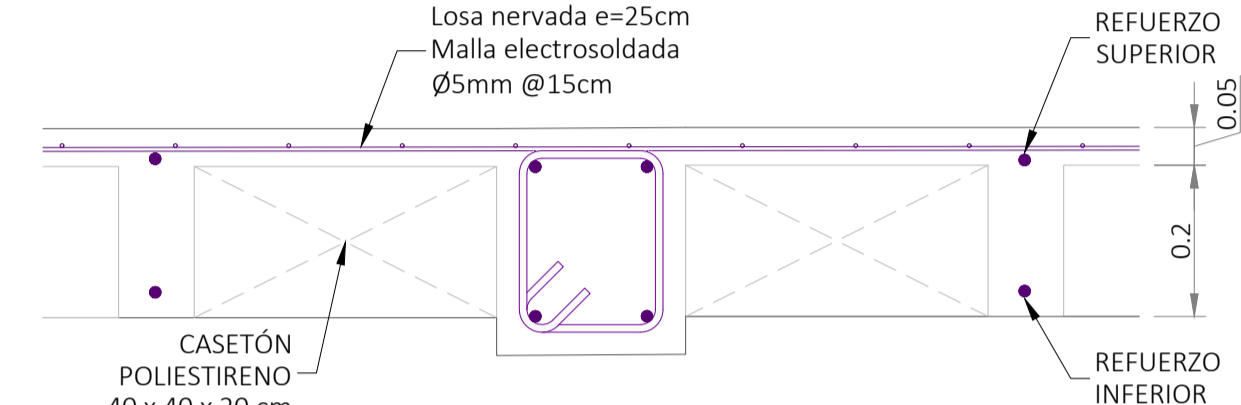


REFUERZO:
VIGA V 25 x 30
• 4 Ø14 mm
ESTRIBOS:
1Ø10 mm @ 7.5 y 15 cm
Mc119
*RECUBRIMIENTO:
3 cm AL FILO DEL ESTRIBO

REFUERZO
VIGA V 25 x 30
ESC. 1:10



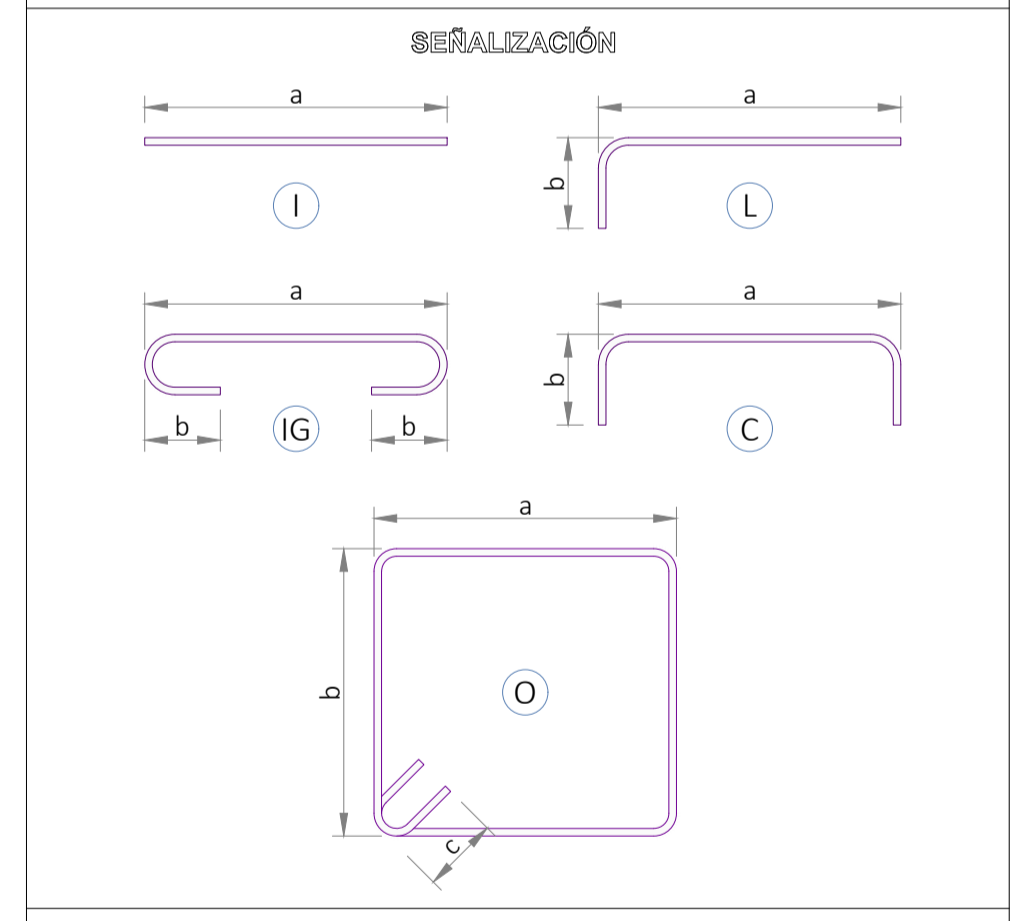
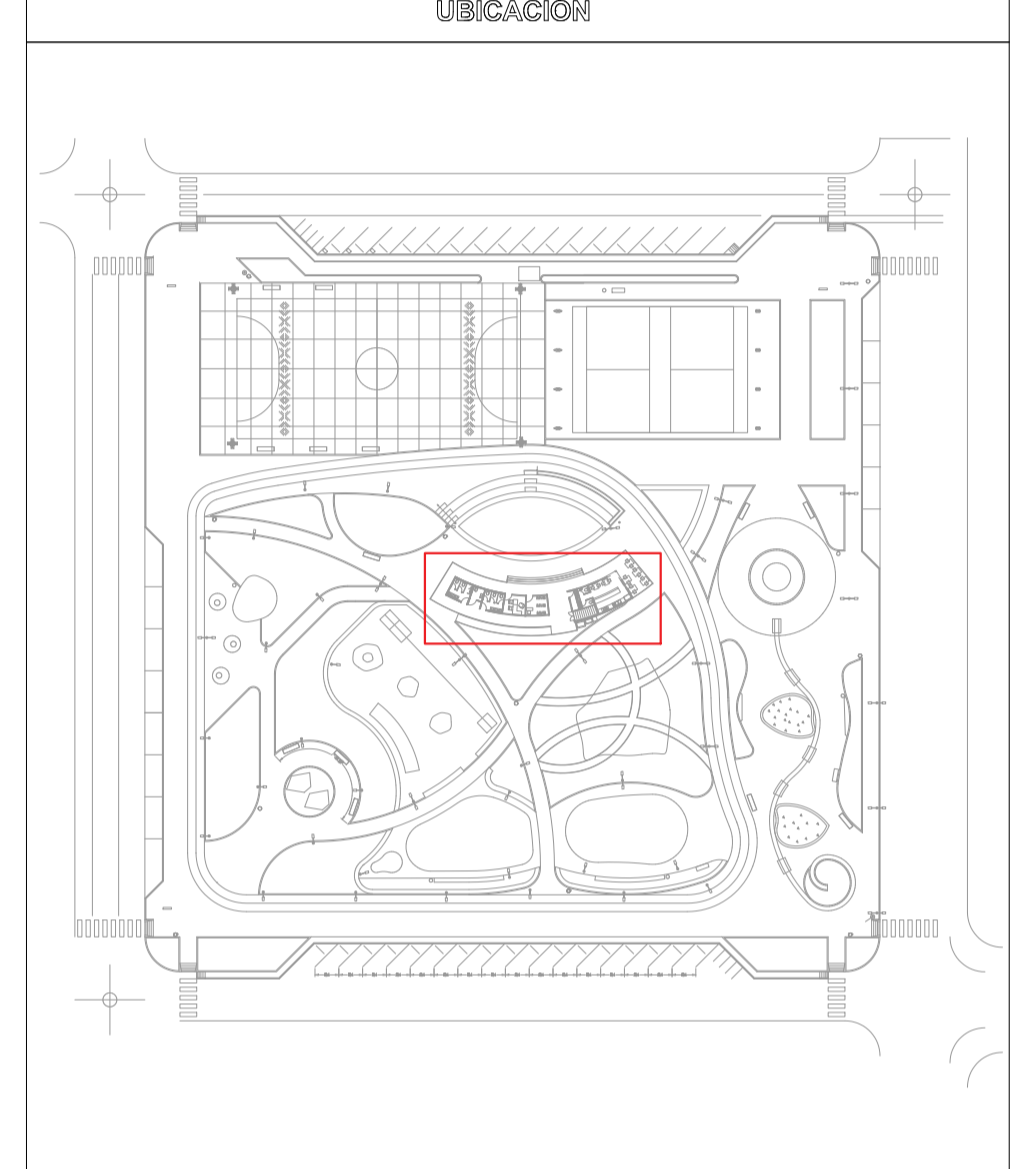
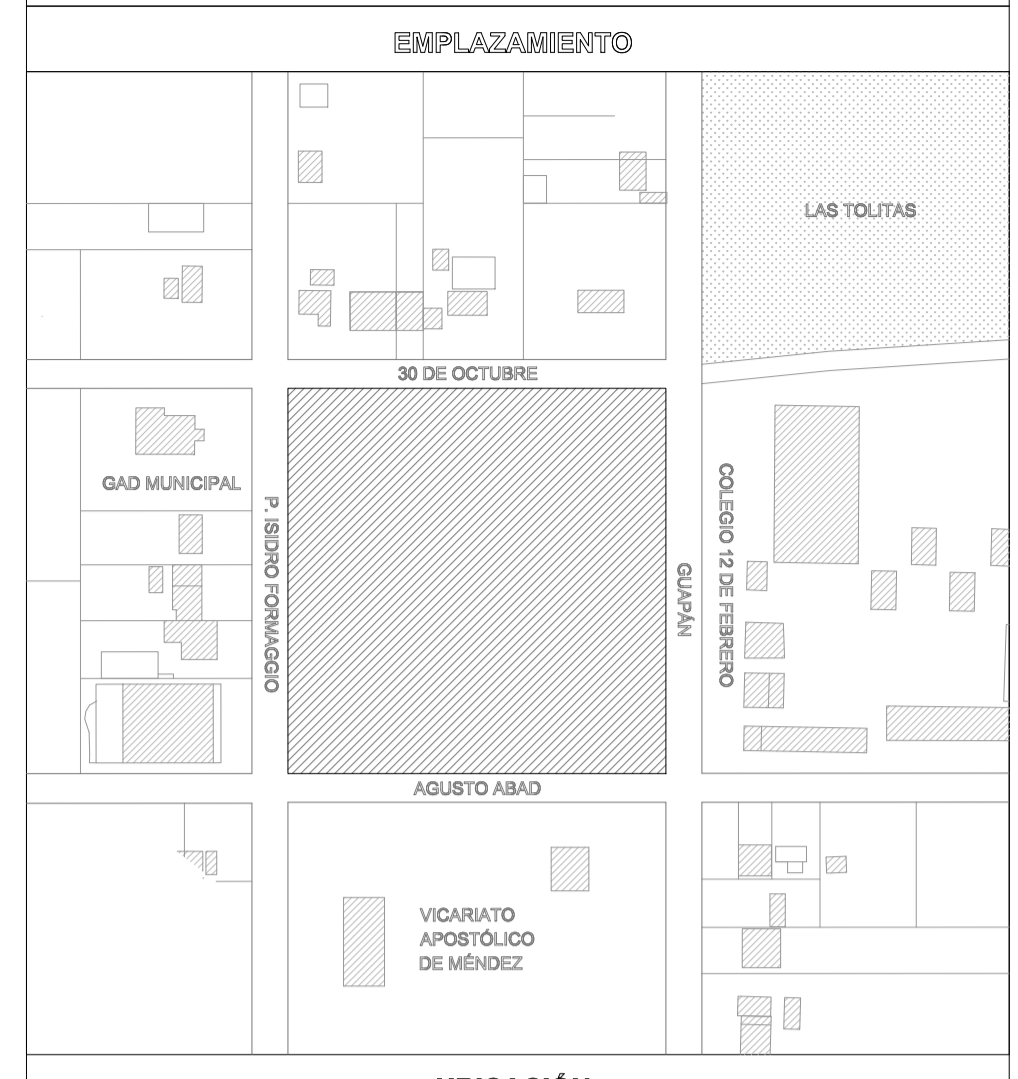
NO SE DEBE TRASLAPAR UN PORCENTAJE MAYOR AL 50% DE LA ARMADURA EN LA MISMA ZONA, LOS TRASLAPES DE LAS ARMADURAS CUMPLIRÁN UNA LONGITUD MÍNIMA DE 50 VECES EL DIÁMETRO DE LA VARILLA PARA DIÁMETROS MENORES O IGUAL A 20 mm Y 60 VECES EL DIÁMETRO PARA LOS DIÁMETROS MAYORES A 20 mm.
RECUBRIMIENTO DE LAS ARMADURAS (MÍNIMO) 5 cm.



DETALLE LOSA NERVADA
ESC. 1:10

GEOMETRÍA DE GANCHOS ESTÁNDAR PARA EL DESARROLLO DE BARRAS CORRUGADAS EN TRACCIÓN

TIPO DE GANCHO ESTÁNDAR	DIÁMETRO DE LA BARRA d_b [mm]	DIÁMETRO INTERIOR MÍNIMO DE DOBLADO D_{min} [mm]	EXTENSIÓN RECTA l_{ext} [mm]	TIPO DE GANCHO ESTÁNDAR
GANCHO DE 90 GRADOS	10 a 25	6 d_b	12 d_b	
	29 a 36	8 d_b		
	43 a 57	10 d_b		
GANCHO DE 180 GRADOS	10 a 25	6 d_b	MAYOR DE 4 d_b Y 65 mm	
	29 a 36	8 d_b		
	43 a 57	10 d_b		



GAD MUNICIPAL DE PABLO SEXTO
DIRECCIÓN DE PLANIFICACIÓN TERRITORIAL E INSTITUCIONAL

PROYECTO: PARQUE CENTRAL DE PABLO SEXTO

SELO: CONTENIDO: ESTRUCTURA ADMINISTRACIÓN Y RESTAURANTE
DETALLE DE VIGAS
DETALLE DE LOSA
PLANILLA DE HIERROS

DISEÑO ESTRUCTURAL:	APROBACIÓN:	COORDINACIÓN:
ING. FRANCIS GUAYARA BUSTAN TÉCNICO DE INFRAESTRUCTURA Y SERVICIOS REINSCOT 1918-2017-0278192	ING. LEONARDO GALLARDO BARRAHUEN DIRECTOR DE OBRAS PÚBLICAS REINSCOT 1029-2017-00005	ING. EDDY BUCUZARAY OÑEZ DIRECTOR DE PLANIFICACIÓN REINSCOT 1907-14-027808
ESCALA: ESC: LAS INDICADAS	FECHA: Octubre - 2022	LÁMINA: ES-003 / A-012