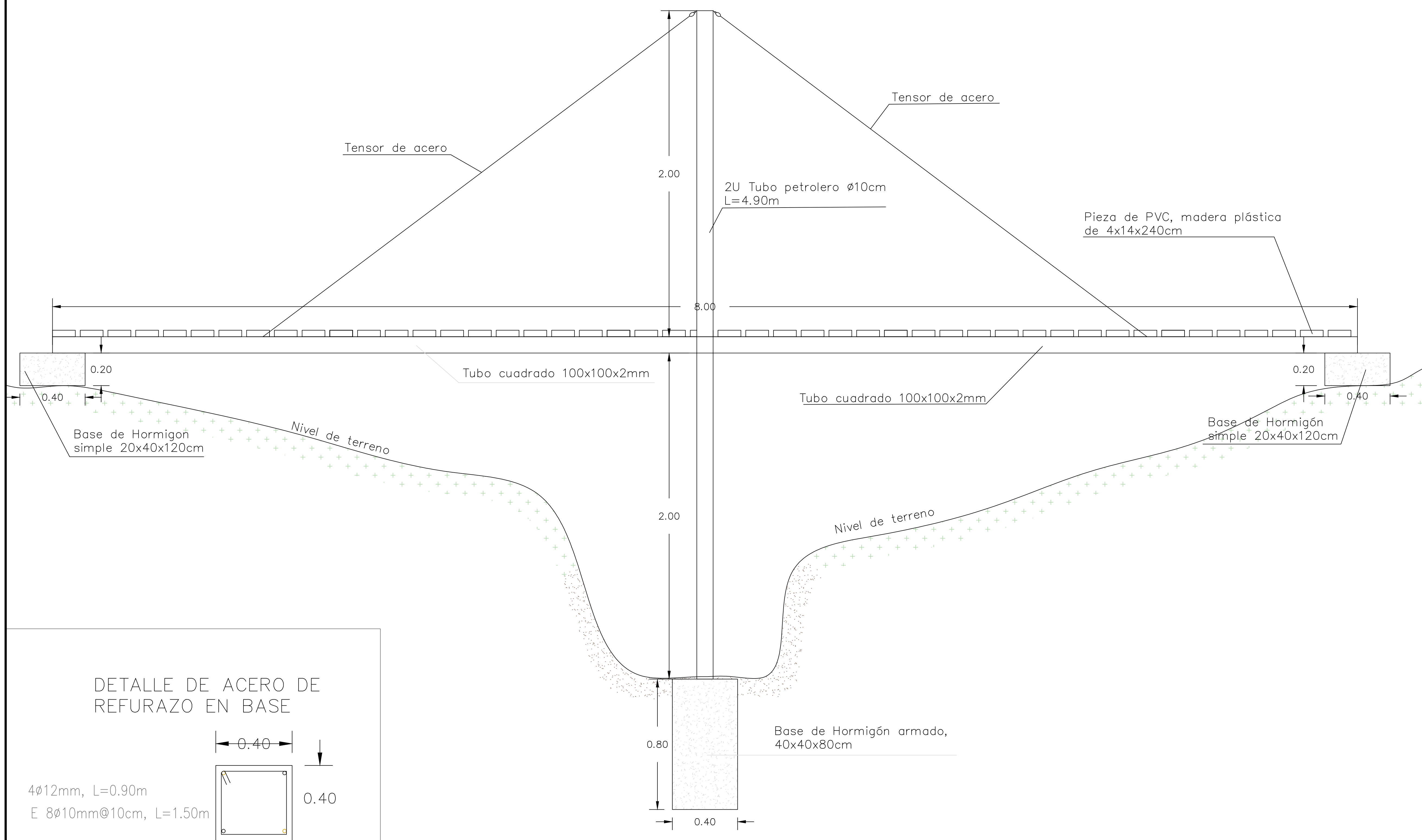
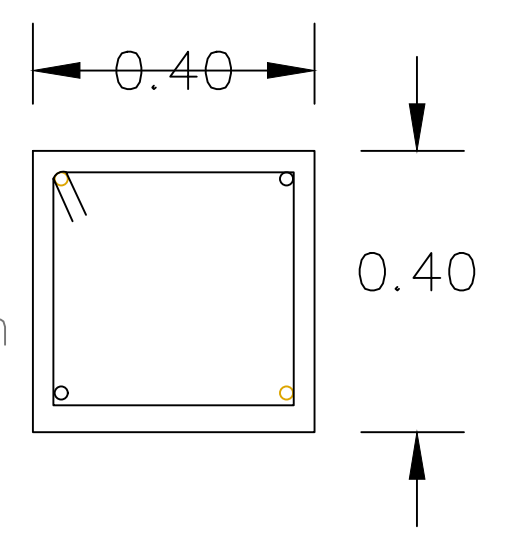


PUENTE



DETALLE DE ACERO DE REFURAZO EN BASE

4 $\phi 12\text{mm}$, L=0.90m
E 8 $\phi 10\text{mm}$ @10cm, L=1.50m



PROYECTO
SITIO ARQUEOLOGICO "LAS TOLITAS"

CONTENIDO
PUENTE

LOCALIDAD
CANTON PABLO SEXTO

UBICACION

ESCALA
1:30

FECHA
MAR/2023

ACOTACION
METROS

RESPONSABLE

ARQ. EDDY SUCUZHAÑAY
DIRECTOR DE PLANIFICACION

LAMINA
2/4